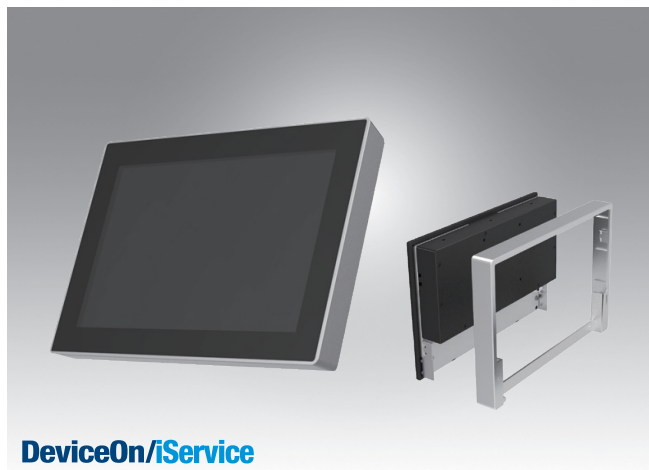


UTC-510 (PoE)

10.1" 多功能触控一体机 UTC-510D, 内置Intel® Celeron® N2807 / J1900



特点

- 低功耗、无风扇设计
- 内置 Intel® Celeron® N2807 / J1900 (UTC-510D)
- 10.1" 屏幕, 16:10 宽屏显示提供优质观看体验
- 支持横屏与竖屏模式
- VESA 75 mm 标准安装孔位, 满足多样化安装需求
- 支持嵌入式安装
- Celeron N2807/J1900 平台支持PoE供电
- 支持DeviceOn/iService 远程设备管理软件



简介

UTC-510 是一款多功能触控一体机, 16: 10宽屏显示, 配有LCD触控面板, 易于集成核心外围设备和显示系统, 适合作为多元化自助服务终端及各类互动多媒体终端, 可满足不同应用领域的需求。可嵌入式安装的面板设计, 让产品同样适用于工业控制系统领域。UTC系列触控一体机是提高用户满意度、提升品牌价值、助力实现业务利润最大化的最佳产品之选。此外, UTC-510支持研华DeviceOn/iService 远程设备管理软件, 是基于WISE-DeviceOn平台的下一代统一设备管理解决方案。透过批量运行与多设备控制等功能, DeviceOn/iService 可方便地进行设备配置和部署, 实现轻松地远程设备管理。

规格

	CPU	Intel® Celeron® N2807 (UTC-510DP)	Intel® Celeron® J1900 (UTC-510DP)
处理器	基频	1.58 GHz (Dual-Core)	2 GHz (Quad-Core)
	二级缓存	L2 Cache 1MB	L2 Cache 2MB
	内存	1 x 204 pin SO-DIMM DDR3L 1333 MHz up to 8 GB	1 x 204 pin SO-DIMM DDR3L 1333 MHz up to 8 GB
	硬盘	1 x 2.5 internal SATA HDD bay	
	网络(LAN)	2 x Gigabit Ethernet ports (Supports Wake on LAN)	
	I/O 接口	2 x RS-232 COM (COM2 RS-422/485 supported)* 3 x USB 2.0, 1 x USB 3.0 1 x HDMI 2 x Gigabit Ethernet ports (1 with POE) Headphone with MIC x1	
	立体扬声器	2 W x 2	
	总线扩展	1 Full size MiniPCIe/mSATA	
	安装	VESA 75 x 75 mm	
	尺寸 (W x H x D)	265.40 x 182.40 x 39.55 mm	
重量	1.80 kg (3.97 lbs)		
操作系统		WES7P 64bit Windows Pro Embedded 7 64bit Windows POSReady7 32bit Win 10 IoT Enterprise 64bit Linux Ubuntu 14.04 Android 6.0	
	工作温度	0 ~ 40° C (32 ~ 104° F)	
	相对湿度	10 ~ 95% @ 40° C non-condensing	
	振动	1G*	
	冲击	5G peak acceleration (11 msec. duration)	
安全认证	CE (No RED certification), FCC, CB, UL, CCC, BSMI		
电源	POE	IEEE 802.3at/30W	
	功耗	Typical 10W Max. 20W	
LCD 显示屏	尺寸/类型	10.1" TFT LCD with LED backlight	
	最大分辨率	1280 x 800	
	最大色彩数	16.7M	
	像素间距 (um)	169.5 x 169.5	
	亮度 (cd/m²)	350	
	视角	170 / 170	
触控屏 (PE/GE)	摄像头	5 Mega Pixel (Optional)	
	类型	Projected Capacitive. Glass Panel	
	透光率	80% ± 5% / 90%	
	控制器	USB Interface / -	

规格 (续)

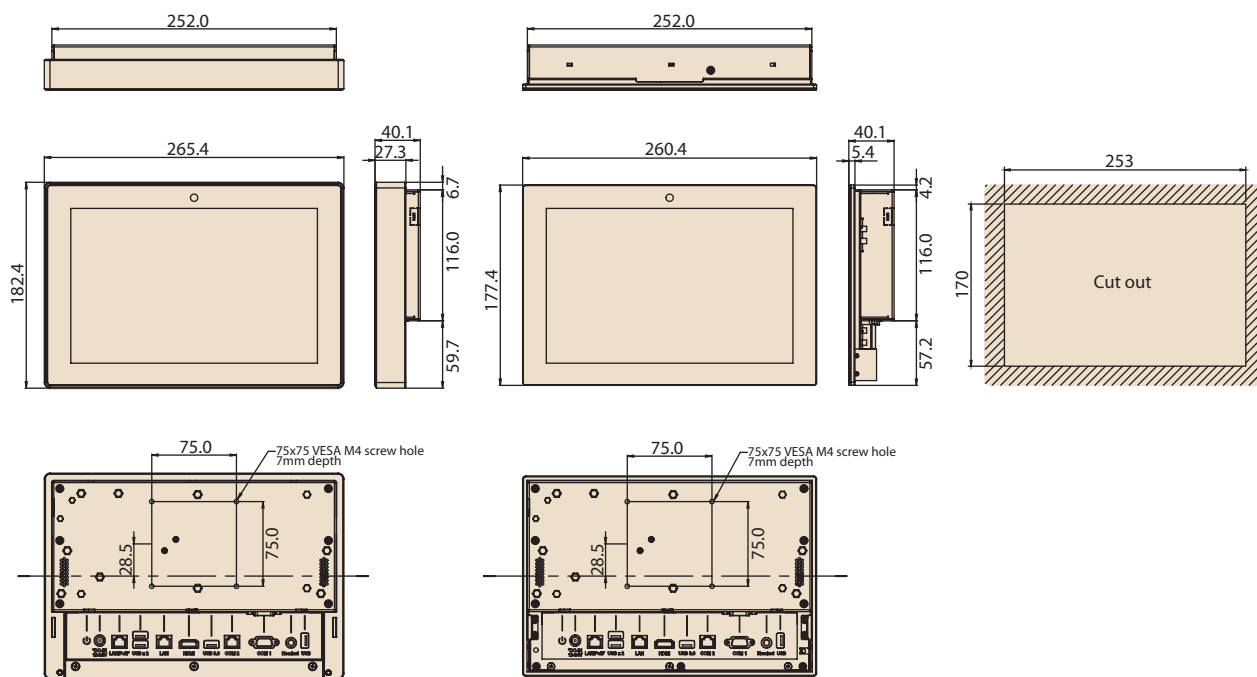
DeviceOn/iService 远程设备管理系统	操作系统	Windows 10
	常规控制 (重启, 关机)	✓
	远程桌面	✓ (VNC)
	音频控制	✓*
	连接状态	✓
	硬件状态	✓*
	硬盘状态	✓*
	支持批量操作	✓
	OTA 存储管理	FTP
	OTA 软件更新	✓
	软件关注清单	✓
	软件启动/暂停	✓*
	外设关注清单	✓*

*部分型号支持

备注: DeviceOn/iService 软件请在研华官网下载, 下载地址: <https://www.advantech.com.cn/search/?q=DeviceOn%2FiService&st=support&sst=Utility>

尺寸

单位: mm



订购资讯

料号	描述
UTC-510DP-APB0E	10.1" Intel Celeron N2807 Based fanless UTC with PCT.T/S 4GB RAM, PoE
UTC-510DP-APB1E	10.1" Intel Celeron J1900 Based fanless UTC with PCT.T/S 4GB RAM, PoE
1700001524	Power Cord 3P UL 10A 125V 180cm
170203180A	Power Cord 3P UK 2.5A/3A 250V 1.83M
170203183C	POWER Cord 3P Europe (WS-010+WS-083)183cm
1700021374-01	Power Cord 3P CCC 2.5A 250V 250cm (IEC60320-C5)
1960073820N001	IO Cover UTC-510
1931031500	Screws for IO Cover UTC-510(*2)

UTC-510系列周边

料号	描述
UTC-510P-B03E	2D Barcode Scanner - Honeywell N3680 For UTC-510 (USB connection)
UTC-510P-F01E	Finger Print Reader For UTC-510 (USB connection)
UTC-510P-R01E	RFID Reader For UTC-510 (USB connection)
UTC-510P-M01E	Magnet Strip Reader For UTC-510 (USB connection)
UTC-510P-S01E	Smart Card Reader For UTC-510 (USB connection)

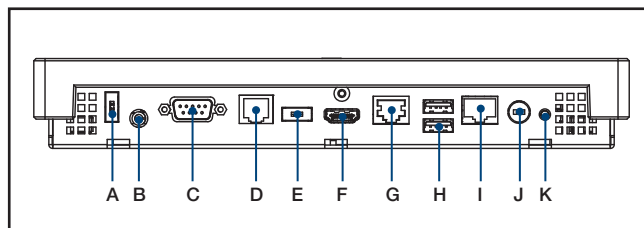
安装配件

料号	描述
ASK-MNT-NMBLA37G00	Wall Mount kit for UTC-520/515/510
ASK-MNT-NMBLA10A00	UTC-510 VESA mount (75 x 75)
ASK-TBSD-BS1502A01	UTC 75*75 mm Desktop Stand
UTC-510-STAND0E	UTC-510 desktop stand
1960086099N000	UTC-510 (PoE) Panel Mount Clamper (*4)
1930005598	UTC-510 Panel Mount Screw (*4)

UTC-510(PoE) 系列 WIFI订购资讯

料号	描述
UTC-510PW-A0E	UTC-510(PoE) WIFI KIT, DNXA-116, 2Tx/2Rx, Antennas
UTC-510PW-A1E	UTC-510(PoE) WIFI KIT, DNXA-92, 2Tx/2Rx, BT 4.0 Antennas
UTC-510PW-A2E	UTC-510(PoE) WIFI KIT, DNXA-222, BT, 2Tx/2Rx, BT 4.2, Antennas

全集成 I/O



- A. USB 2.0* (DC version only)
- B. Headset
- C. COM1
- D. COM2
- E. USB 3.0* (DC version only)
- F. HDMI
- G. LAN Ports
- H. USB 2.0 x 2
- I. LAN/PoE Ports
- J. DC Power jack (DC version only)
- K. Power switch

* UTC-510 (PoE) – PoE供电设备(PD)是由PSE供电的设备，因此会消耗能量。请务必使用遵循PoE标准的IEEE802.3，也称为PoE或PoEPlus，提供高达30W的直流电源输出。由于电缆中断电，供电设备上只有25.5W输入可用。对于标准的UTC-510 PoE版本，不建议使用1 x USB 2.0 (A 端口) and 1 x USB 3.0 (E 端口)。只有当总功率输入低于25.5W时，客户才能更改配置。



特点

- 研华设备可支持, Windows, Android, and Linux 操作系统皆适用
- 灵活的设备、地域、用户和权限管理
- 远程监控管理硬件、软件和周边
- 支持固件和软件OTA更新
- 保障设备快速、方便且安全地开机
- 开放式RESTful APIs, 便于第三方系统整合

简介

研华DeviceOn/iService是基于WISE-DeviceOn平台的下一代统一设备管理解决方案. 旨在实现中央监控与远程管理的DeviceOn/iService软件, 目前可支持多样化研华设备, 包括 Windows, Linux, 或Android 操作系统的设备。该软件也支持应用管理与周边集成, 例如扫码仪、读卡器、摄像头和打印机。用户可远程进入系统并控制已连接的设备, 进行屏幕截图、OTA更新等操作, 还可通过远程桌面功能在任何地方任何时间都可进行障碍排除。此外, 研华DeviceOn/iService 的批量控制功能可助力用户对多台设备同时管理, 方便地进行设备配置和部署, 实现轻松地远程设备管理。

全方位支持

- 设备及硬件**
 - Windows, Linux, Android
 - 硬件、存储、电量
- 软件及外设**
 - 软件存取及状态监看
 - 屏幕、USB外设、打印机
- 开放扩充**
 - 外设整合
 - 开放式APIs整合

远程监控

- 实时监控**
 - 连接状态/硬件状态
 - 软件/外设运行状态
 - 错误告警
- 远程控制**
 - 电源控制
 - 音量、背光控制
 - 软件控制
- 障碍排除**
 - 屏幕截图
 - 远程桌面

高效管理

- OTA 更新**
 - 系统/软件更新
 - 档案储存管理
 - 软件商城
- 批量控制**
 - 一对多批量操作重启
 - 省时省力化操作
- 高速设定**
 - 软件/外设关注清单
 - 角色及规则模板

备注: 部分功能会根据产品的不同有所差异。

系统架构

